



EVROPSKÁ UNIE



MINISTERSTVO ŠKOLSTVÍ,
MLÁDEŽE A TĚLOVÝCHOVY



OP Vzdělávání
pro konkurenceschopnost



INVESTICE DO ROZVOJE VZDĚLÁVÁNÍ

Tento výukový materiál byl vytvořen a financován v rámci programu OPVK projektu „Rovné příležitosti ve výuce pro všechny“
Registrační číslo projektu CZ 1.07/1.2.05/03.0010

Předmět: Matematika

Téma: Grafy a diagramy

Ročník: druhý

Klíčová slova:

Autor: Dagmar Kredbová

Škola: SOU Hluboš, Hluboš 178

Obsah

1. Pojem grafu – čtení grafů
2. Druhy grafů – opakování funkcí
3. Pojem diagramu – druhy diagramů
4. Diagram obrázkový
5. Diagram sloupcový, spojnicový
6. Diagramy plošné
7. Zdroje

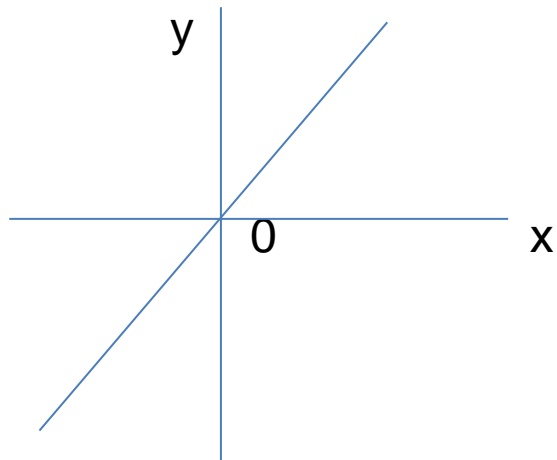
1. POJEM GRAFŮ – ČTENÍ GRAFŮ

- znázorňujeme zejména závislost dvou údajů
- sestrojujeme v pravoúhlé soustavě souřadnic, která je tvořena dvěma na sebe kolmými číselnými osami
- vodorovná osa – x
- svislá osa – y
- u každé osy veličina, měrová jednotka
- průsečík os – počátek pravoúhlé soustavy souřadnic
- sestrojování grafů a čtení z nich usnadňuje čtvercová síť

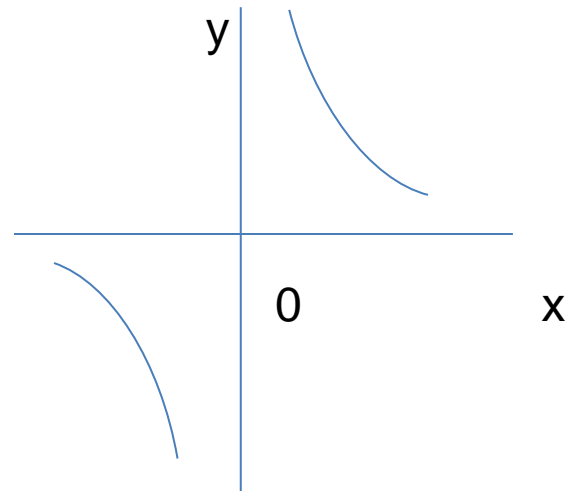
2. DRUHY GRAFŮ – OPAKOVÁNÍ FUNKCÍ

Grafy přímé a nepřímé úměrnosti

přímka



hyperbola

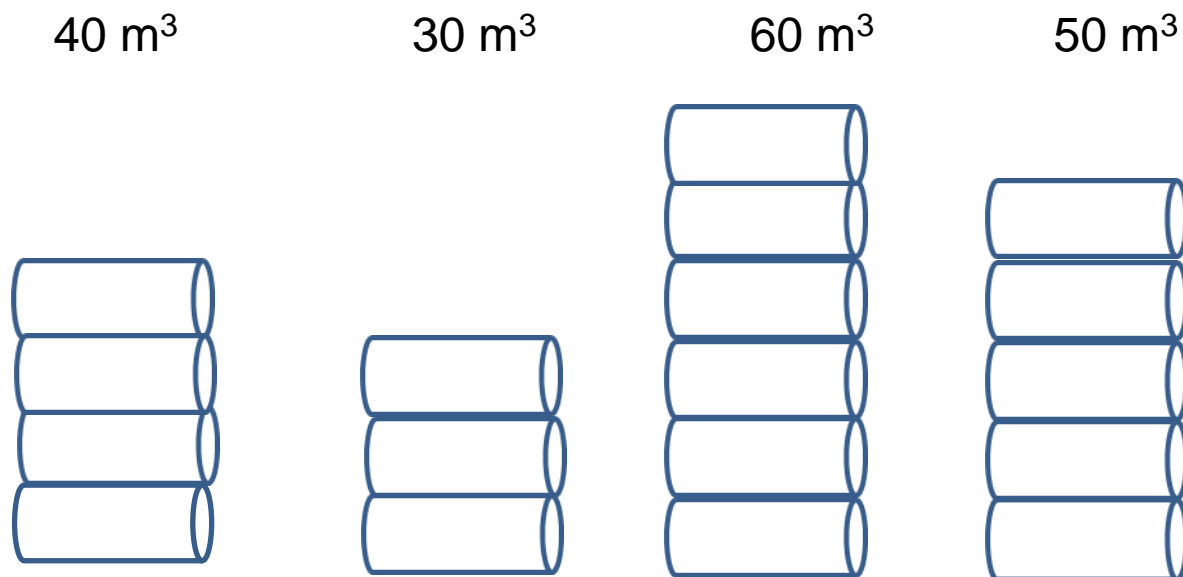


3. POJEM DIAGRAMU – DRUHY DIAGRAMŮ

- znázorňujeme především statistické údaje
- někdy méně přesné než přehled údajů v tabulkách
- podává rychlý a ucelený přehled o zkoumaných jevech
- druhy: 1. obrázkový
2. sloupcový
3. hůlkový
4. spojnicový
- plošné diagramy

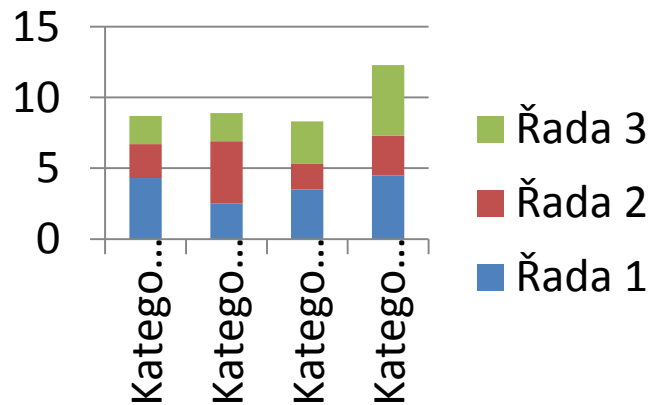
4. DIAGRAM OBRÁZKOVÝ

Těžba dřeva v jednotlivých dnech

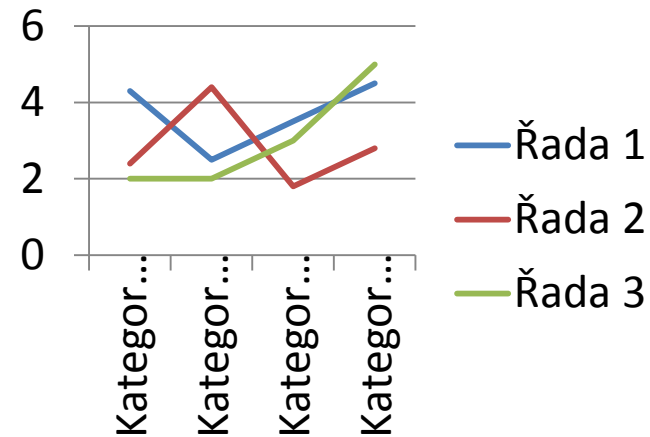


5. DIAGRAM SLOUPCOVÝ, SPOJNICOVÝ

Sloupcový

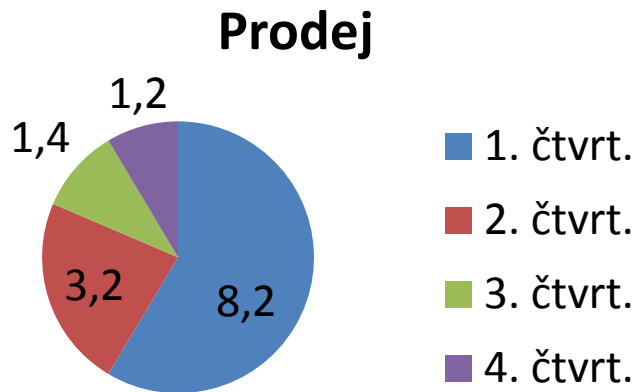


Spojnicový

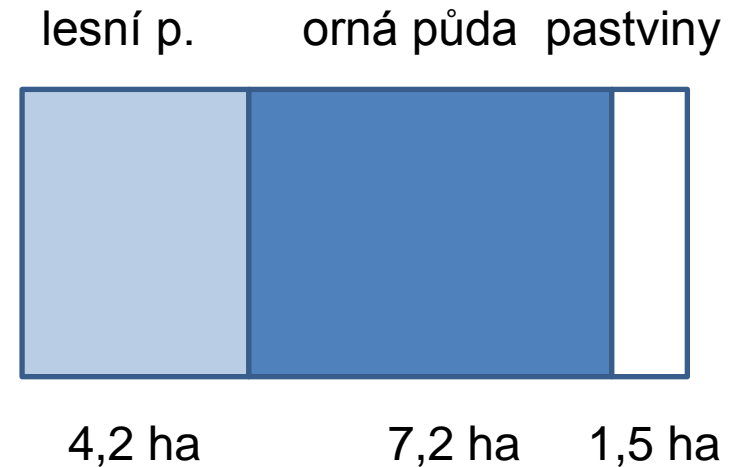


6. DIAGRAMY PLOŠNÉ

Kruhový diagram



Obdélníkový diagram



7. ZDROJE

Keblová, A., Volková, J. Matematika pro 1. až 3. ročník odborných učilišť. Praha: Septima, s.r.o., 2002. ISBN 80-7216-170-9.